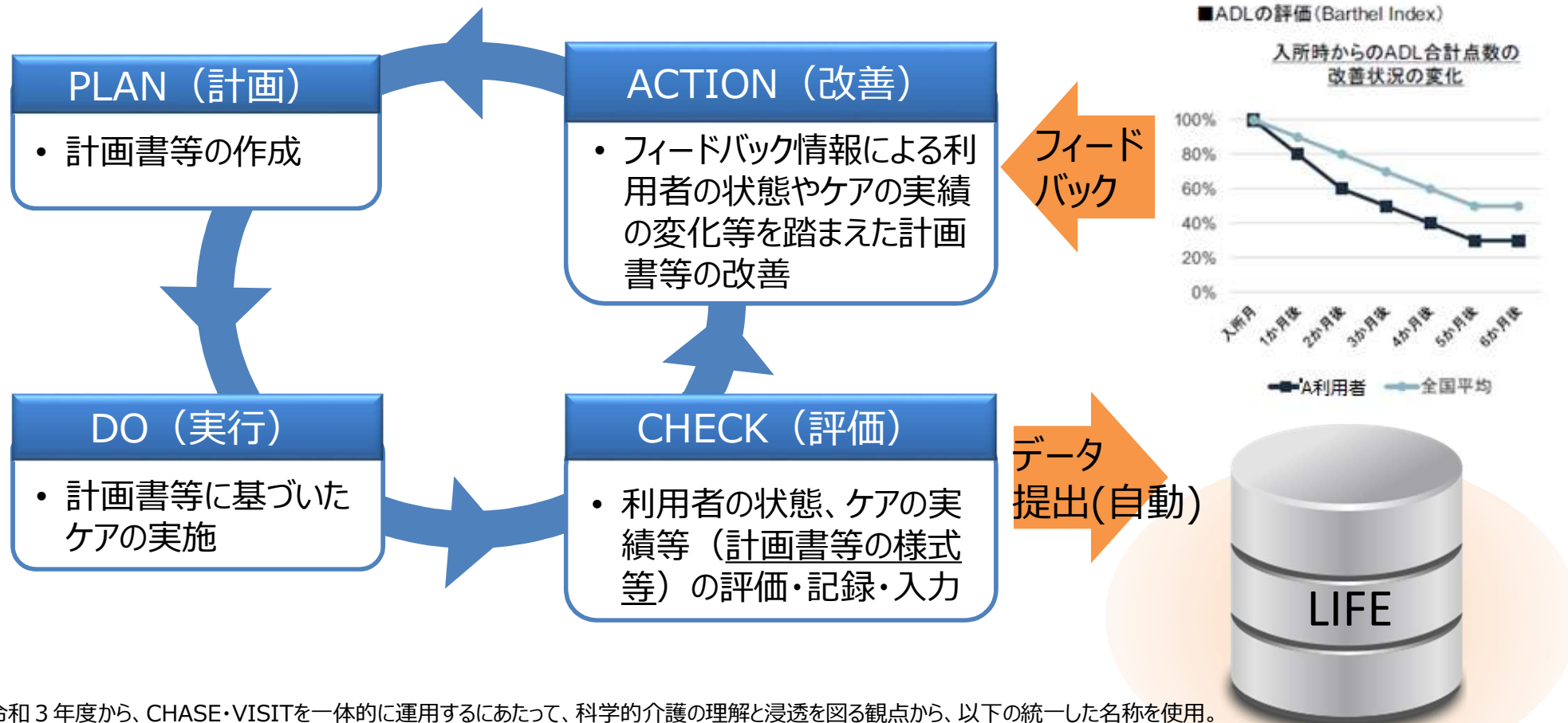


# LIFE(VISIT・CHASE)による科学的介護の推進(イメージ)

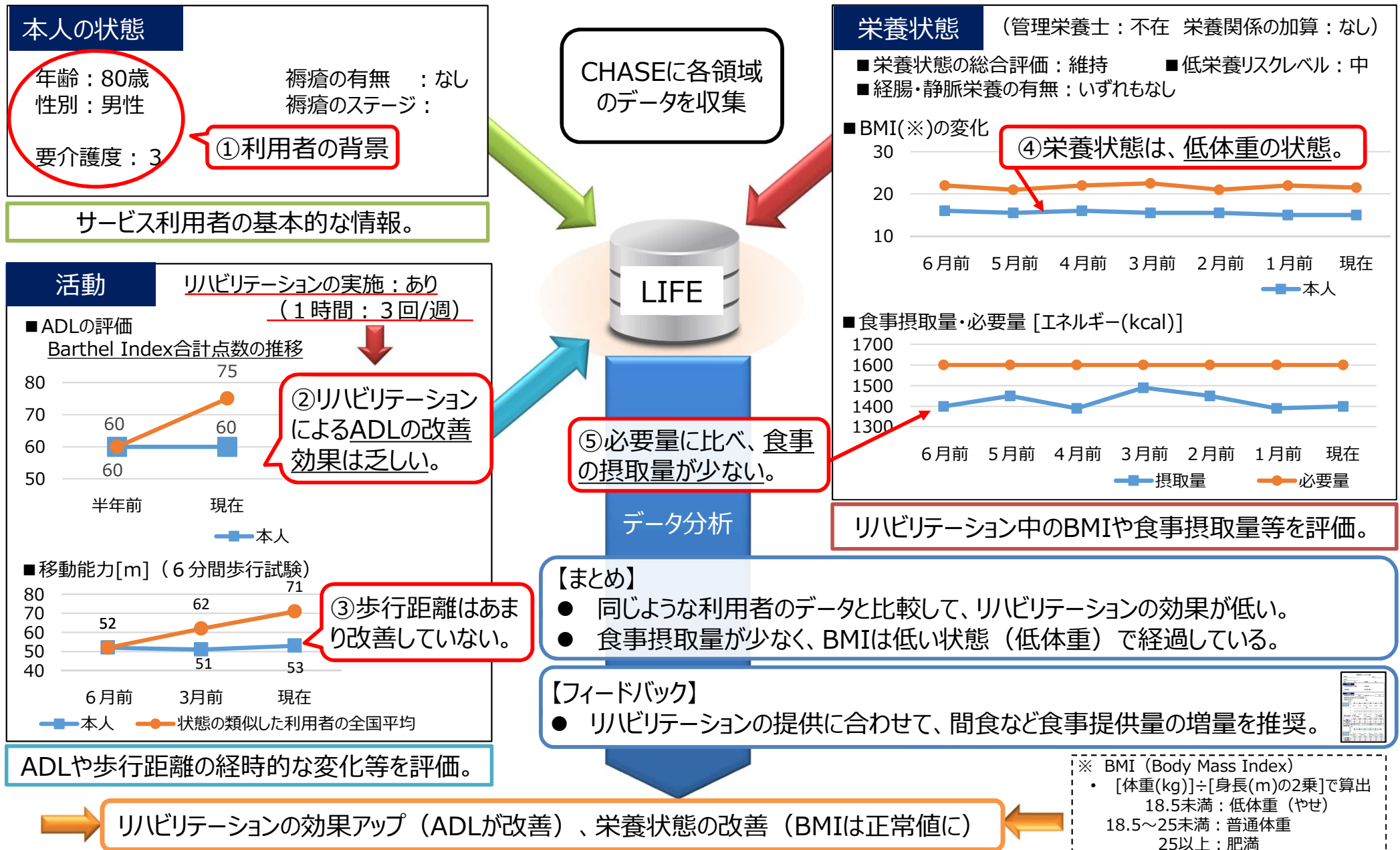
- 計画書の作成等を要件とするプロセス加算において実施するPDCAサイクルの中で、
  - ・ これまでの取組み等の過程で計画書等を作成し、ケアを実施するとともに、
  - ・ その計画書等の内容をデータ連携により大きな負荷なくデータを送信し、
  - ・ 同時にフィードバックを受けることにより、利用者の状態やケアの実績の変化等を踏まえた計画書の改善等を行うことで、
 データに基づくさらなるPDCAサイクルを推進し、ケアの質の向上につなげる。



※ 令和3年度から、CHASE・VISITを一体的に運用するにあたって、科学的介護の理解と浸透を図る観点から、以下の統一した名称を使用。  
**科学的介護情報システム (Long-term care Information system For Evidence ; LIFE ライフ)**

# 個別化された自立支援・科学的介護の推進例（イメージ）

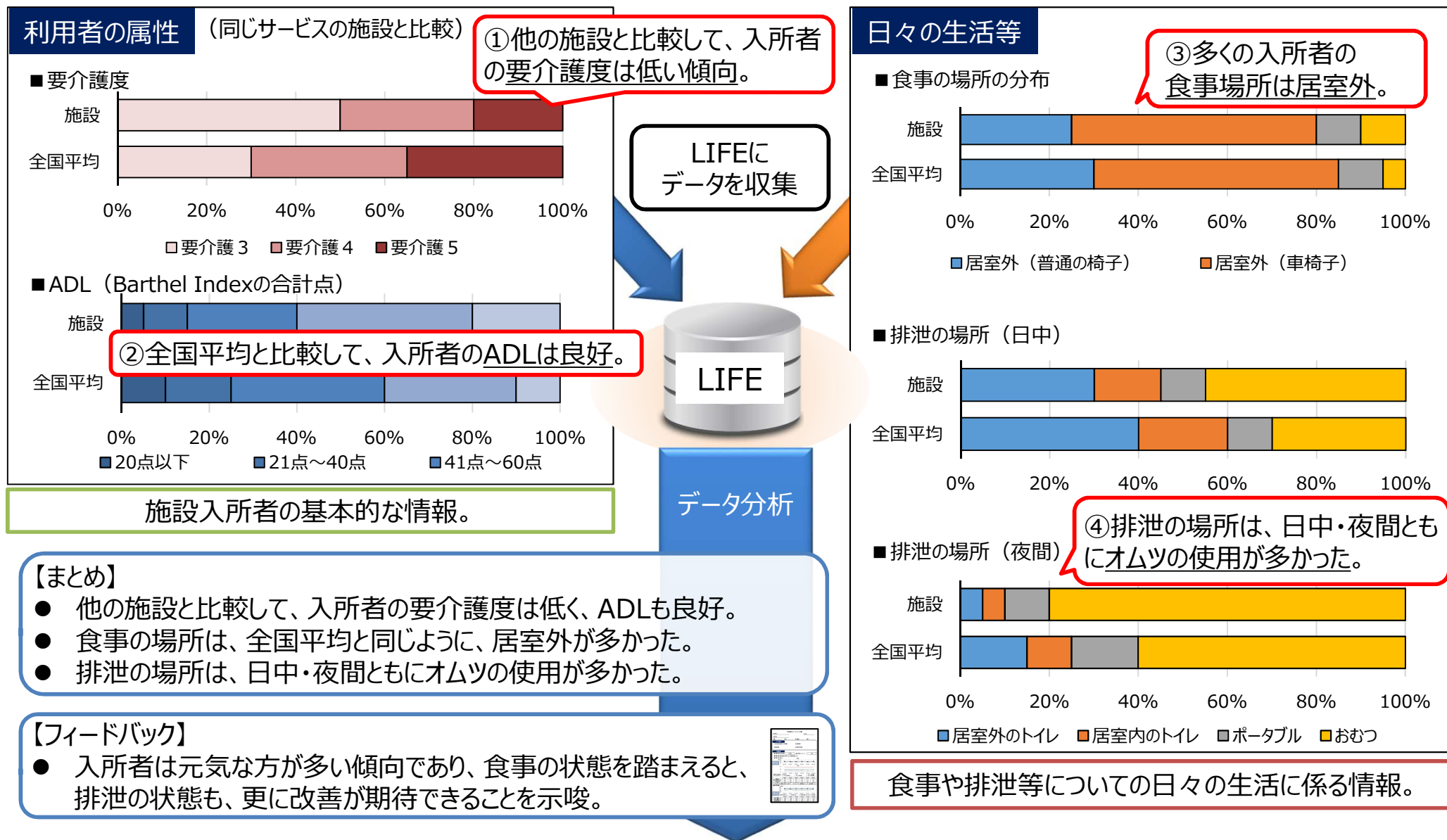
## 例①：リハビリテーションの提供に応じた、最適な栄養の提供について評価（利用者単位）



※ 令和3年度から、CHASE・VISITを一体的に運用するにあたって、科学的介護の理解と浸透を図る観点から、以下の統一した名称を使用。  
科学的介護情報システム (Long-term care Information system For Evidence ; LIFE ライフ)

# 個別化された自立支援・科学的介護の推進例（イメージ）

## 例②：施設入所者の排せつ状態の改善に係る取組の評価（事業所単位）



※ 令和3年度から、CHASE・VISITを一体的に運用するにあたって、科学的介護の理解と浸透を図る観点から、以下の統一した名称を使用。  
**科学的介護情報システム**（Long-term care Information system For Evidence；LIFE ライフ）

# VISITを用いたPDCAサイクルの好循環のイメージ

